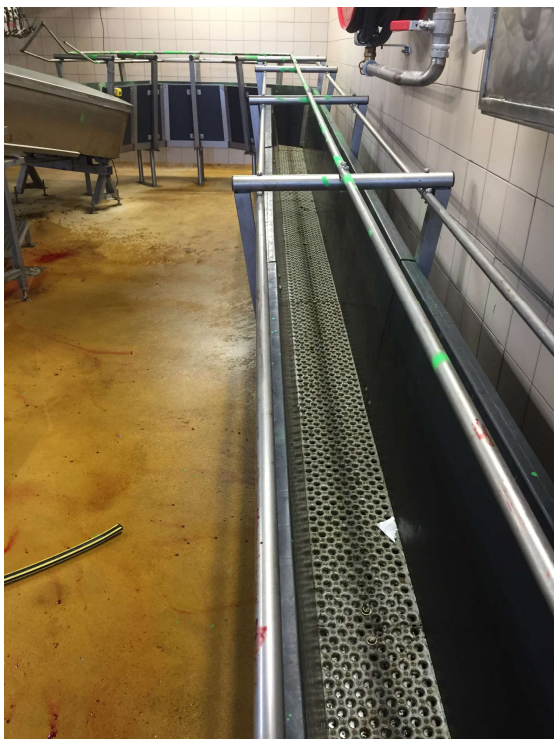




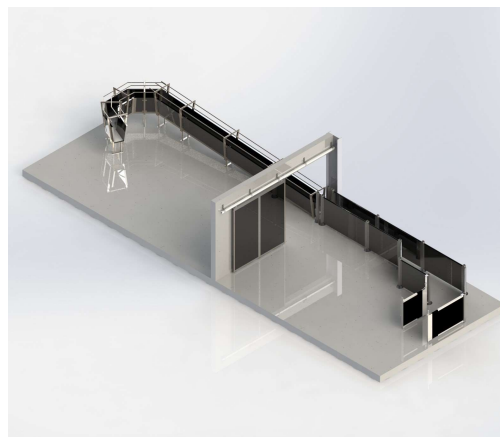
COULOIR PETIT BETAIL AMENEE VERS ANESTHESIE

Solution d'amenée à un restrainer ou un box anesthésie, le profil de ce couloir équipé de dessus d'un tube anti-chevauchement évite toute tentative de retournement.



Le plancher est étudié pour accepter des pentes importantes (jusqu'à 20°).
Il fait office de caniveau pour les déjections.
Pose sur dallage sans intervention génie-civil.

Matériaux: Polypropylène et inox.



Construction Mécano-soudé - Acier Qualité S235 - Finition Galvanisation à Chaud suivant norme EN ISO 1461 2009

Photos non contractuelles