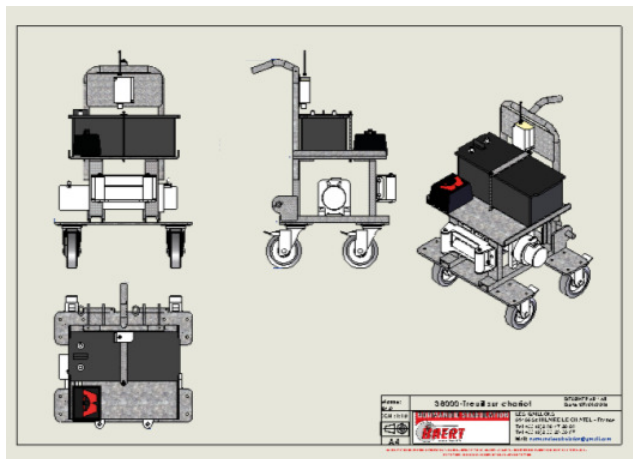




TREUIL DE STABULATION

Equipement de Treillage d'animaux euthanasiés en stabulation force 4t.
 Arrimage du chariot par élingue sur équipement de stabulation (pieds de poteaux ou Logettes)
 ou anneaux d'arrimages scellés au mur.
 Treuil Fourni avec 1 poulie et manilles de fixation pour renvoi.



Treuil Warn Zeon 10 / 12v



Infos Techniques

Dimensions :
700 x 700 x Ht 950

Poids :
100 kg

Energie :
Batterie 12 v

Pilotage : Télécommande

Indice Protection :
IP 68

Protection anti-corrosion :
408 HBS

Cable :
Ø9,5 mm / Lg 24 m /
Omnidirectionnel

Capacité :
4 t

Photos non contractuelles

Construction Mécano-soudé - Acier Qualité S235 - Finition Galvanisation à Chaud suivant norme EN ISO 1461 2009