

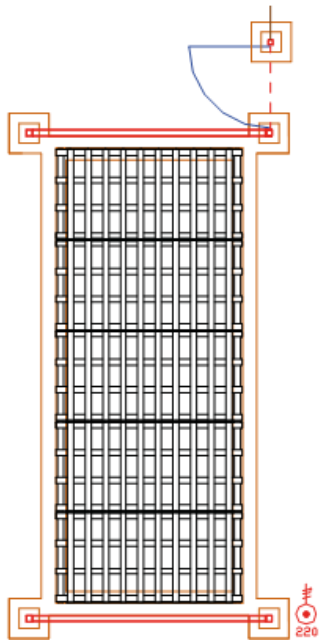


BARRIERE CANADIENNE

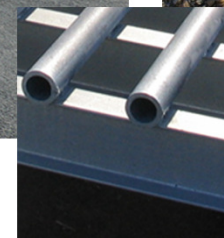
Les barrières ou passages canadiens sécurisent les sites de stockage des bovins : basée sur la peur du vide, la barrière canadienne est infranchissable par les bovins. Le concept conserve le passage libre pour les camions.

Spécialement conçue pour les passages intensifs, la barrière canadienne Normandie Stabulation réponds aux exigences des sites industriels.

Chaque projet fait l'objet d'une étude spécifique garantissant la fonctionnalité de l'équipement.



Profondeur ± 750
Feuillure périphérique 240 x 125
Raccordement eau de pluie



Photos non contractuelles

Construction Mécano-soudé - Acier Qualité S235 - Finition Galvanisation à Chaud suivant norme EN ISO 1461 2009